



LES NOTAIRES DU RALLIEMENT

La Newsletter - Édition immobilier



ACTUALITÉS

Restez informés ! Afin de mieux comprendre les implications juridiques pour vos projets et de vous aider à prendre les meilleures décisions pour protéger vos intérêts.



NOS BIENS

Explorez dès maintenant notre sélection de biens immobiliers à la vente à travers la France entière.

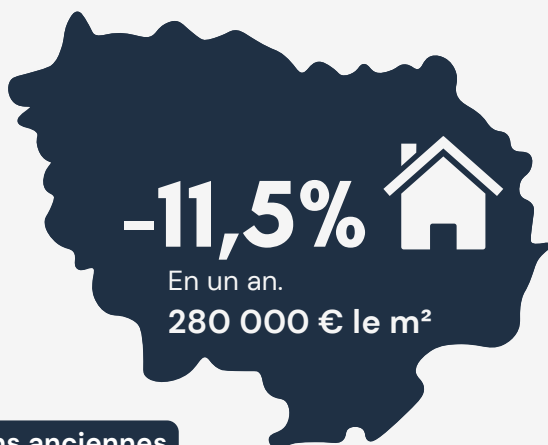


L'ÉTUDE

Au plus près de notre équipe et de nos valeurs, retrouvez les moments forts de la vie de l'étude.



LES CHIFFRES DE L'IMMOBILIER ANGEVIN au 1er trimestre 2024



Maisons anciennes

► Prix de vente des maisons anciennes au 1er trimestre 2024 :

- Evolutions sur un an : 1er janvier 2024 au 31 mars 2024 / 1er janvier 2023 au 31 mars 2023.
- Les statistiques concernent l'ensemble de l'agglomération (ville centre + banlieue)

NOS ACTUALITÉS

Juridiques



Propriétaires - Bail réel solidaire : les modalités du dispositif précisées

[Lire la suite](#)



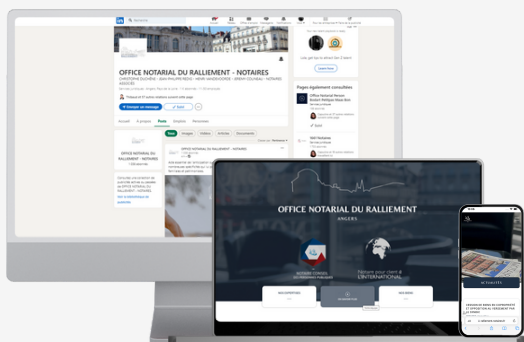
Répartition des cotisations fonds travaux en fonction des tantièmes ?

[Lire la suite](#)



688 communes reclassées en zone tendue pour booster le logement locatif intermédiaire

[Lire la suite](#)



Suivez-nous

Et retrouvez nos actualités et notre catalogue de biens à la vente :



@office_notarial_du_ralliement



@OFFICE NOTARIAL DU RALLIEMENT - NOTAIRES



@Office Notarial Du Ralliement - Angers



ralliement.notaires.fr

Besoin de conseils en droit de la famille, immobilier, droit des affaires, droit international, droit public ? **Contactez-vous** dès aujourd'hui.

Profitez-en : le **premier rendez-vous est gratuit** !

[Je prends RDV](#)



NOS BIENS

À la vente



CHÂTEAU DANS LA MARNE

Château logé dans un écrin de verdure au milieu de son parc d'environ 6 Hectares (bois pâture, parc, roseraie) entouré de ses douves en eau. Près du Lac du Der dans la Marne.

[EN SAVOIR +](#)



MAISON DE MAÎTRE PRÈS DE ST-ETIENNE

Très belle propriété milieu/fin du XIXième siècle à l'Etrat (42). 672,67 m2 habitables sur trois niveaux dont une chapelle, dans un magnifique parc clos et arboré de 56 130 m² disposant d'une piscine (12 x 4) avec poolhouse.

[EN SAVOIR +](#)



APPARTEMENT À PARIS 2

Un appartement de 90 m² avec de très beaux volumes, lumineux et ensoleillé. Au 1er étage d'une copropriété début 19ème siècle en très bon état au cœur du 2ème arrondissement de Paris.

[EN SAVOIR +](#)



MAISON / VILLA À PROVINS

Nous vous proposons à la vente cet ancien prieuré du 14ème siècle sur plus de 5000 m² de jardin avec un plan d'eau. Situé en pleine nature, à 85 km de Paris, dans la région de Provins (77)

[EN SAVOIR +](#)



L'ÉTUDE

Retour en images sur l'AG du GIO 2024



Lorem ipsum dolor sit amet, consectetur elit, sed eiusmod tempor. Lorem ipsum dolor sit amet, consectetur elit, sed eiusmod tempor. Lorem ipsum dolor sit amet, consectetur elit, sed eiusmod tempor.

Lorem ipsum dolor sit amet, consectetur elit, sed eiusmod tempor. Lorem ipsum dolor sit amet, consectetur elit, sed eiusmod tempor. Lorem ipsum dolor sit amet, consectetur elit, sed eiusmod tempor. Lorem ipsum dolor sit amet, consectetur elit, sed eiusmod tempor.

Lorem ipsum dolor sit amet, consectetur elit, sed eiusmod tempor. Lorem ipsum dolor sit amet, consectetur elit, sed eiusmod tempor. Lorem ipsum dolor sit amet, consectetur elit, sed eiusmod tempor. Lorem ipsum dolor sit amet, consectetur elit, sed eiusmod tempor.

Lorem ipsum dolor sit amet, consectetur elit, sed eiusmod tempor. Lorem ipsum dolor sit amet, consectetur elit, sed eiusmod tempor. Lorem ipsum dolor sit amet, consectetur elit, sed eiusmod tempor. Lorem ipsum dolor sit amet, consectetur elit, sed eiusmod tempor.

Lorem ipsum dolor sit amet, consectetur elit, sed eiusmod tempor. Lorem ipsum dolor sit amet, consectetur elit, sed eiusmod tempor.

GIO	25 Notaires associés	180 Collaborateurs	10 Villes
------------	-----------------------------	---------------------------	------------------

GIO, les notaires de demain :

Le GIO regroupe **8 Études notariales multi-compétentes** certifiées ISO ou en cours de certification. Cette alliance est née dans l'optique de proposer une offre de services homogène, de grande qualité et la plus large possible.

Acteurs de proximité, la **relation-client** se situe au cœur de nos préoccupations.

Nos Offices, localisés en Île-de-France et en régions vous accompagnent dans tous vos projets de vie.



Proximité



Performance



Flexibilité